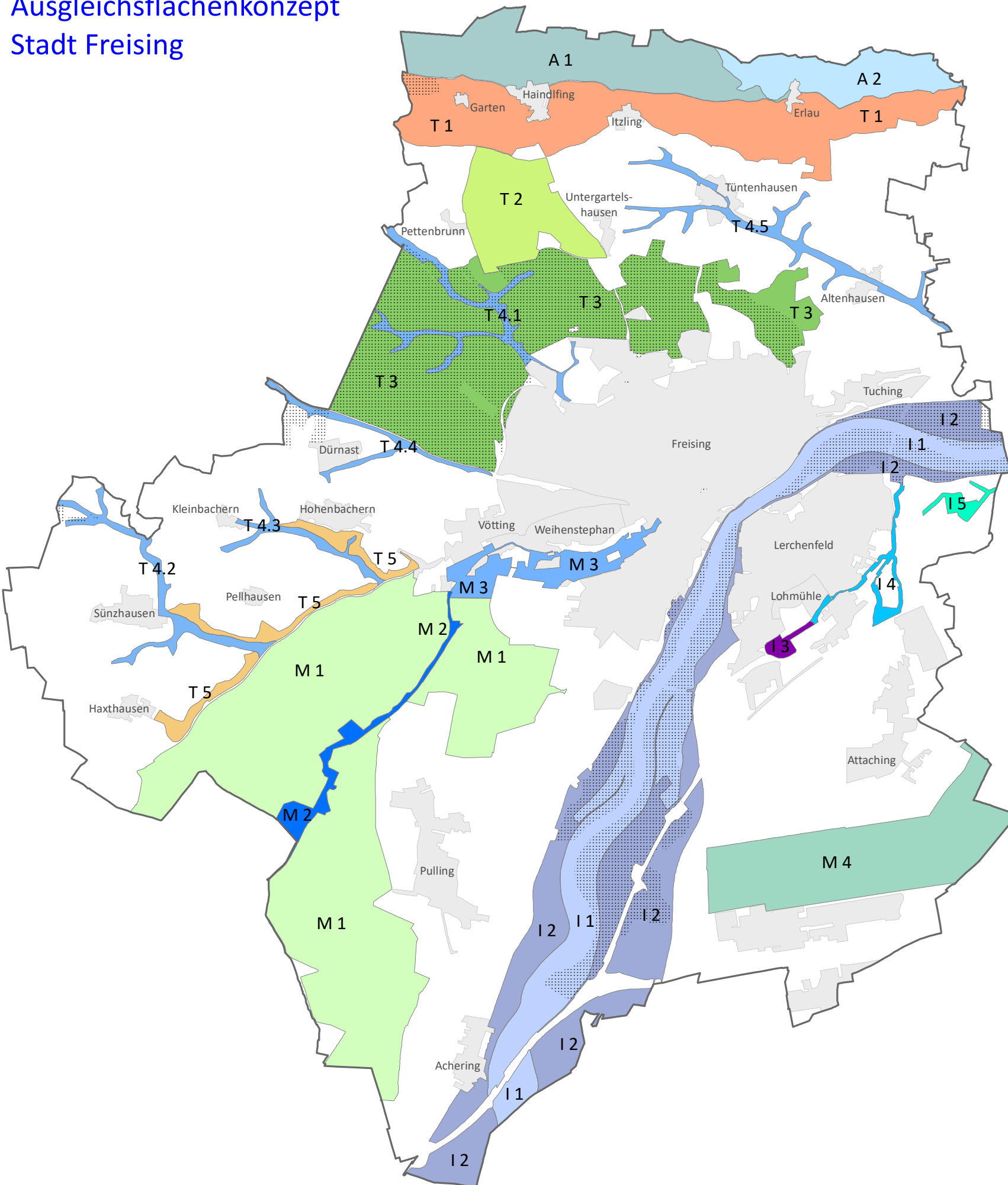


# Ausgleichsflächenkonzept Stadt Freising



## Vorzugsräume zur Entwicklung von Natur und Landschaft

### Landschaftliche Vorzugsräume im Ampertal (062-E)

- A 1 Niedermoor und Wiesenbrütergebiet Ampertal
- A 2 rezente Amperaue

### Landschaftliche Vorzugsräume im Tertiärhügelland (062-A)

- T 1 Hangleiten zum Ampertal
- T 2 ehemaliger Standortübungsplatz Pettenbrunn
- T 3 Freisinger Forst

### Bachtäler im Tertiärhügelland

- T 4.1 Wippenhausener Graben
- T 4.2 Sünzhausener Graben
- T 4.3 Kleinbacherner Graben
- T 4.4 Thalhauser Graben
- T 4.5 Tüntenhausener Graben

- T 5 Tertiärer Hügelrand zum Freisinger Moos

### Landschaftliche Vorzugsräume in der Münchener Ebene (051-A)

- M 1 Niedermoor und Wiesenbrütergebiet Freisinger Moos
- M 2 Moosach im Freisinger Moos
- M 3 Überschwemmungsgebiet Moosach am Stadtrand von Freising
- M 4 Wiesenbrütergebiet im SPA-Gebiet "Nördliches Erdinger Moos"

### Landschaftliche Vorzugsräume im Mittleren Isartal (051-C)

- I 1 rezente Isarauen
- I 2 reliktsche Auen der Isar
- I 3 Quellkomplex Lohmühlbach
- I 4 Kreuzbach mit Lohmühlbach
- I 5 Urteigraben

### Sonstiges

- Waldfläche (Bayerische Staatsforsten)



- Stadtgrenze
- Freising (Stadt-, Ortsteil)

