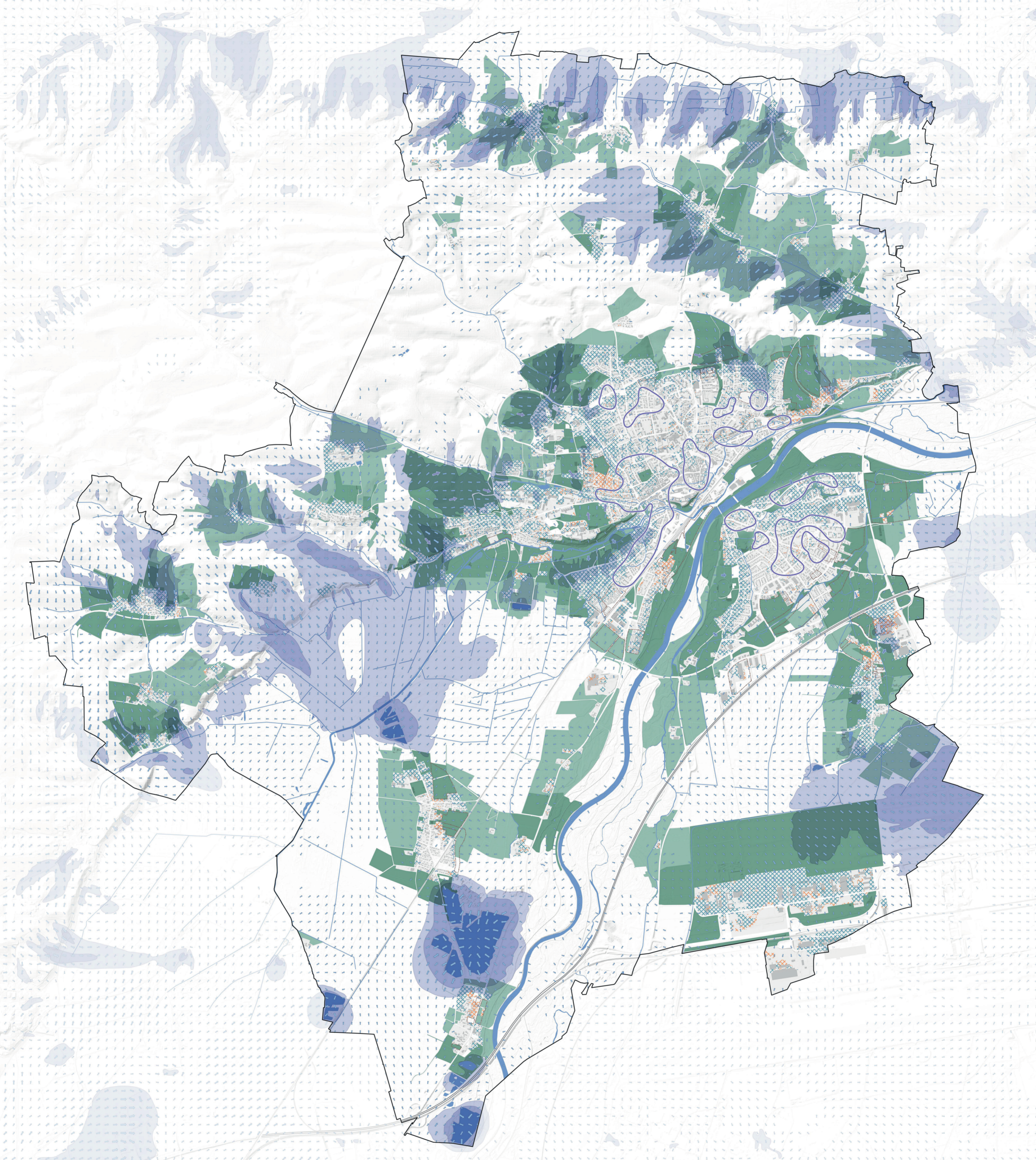





# KLIMAAANPASSUNGSKONZEPT FREISING 2050



## KONZEPTPLAN KALTLUFTSYSTEM






### KALTLUFTSYSTEM FÜR DEN NÄCHTLICHEN KALTLUFT-AUSTAUSCH SICHERN UND BEACHTEN

-  Hot Spots in der Nacht – Umsetzung von blau-grünen Maßnahmen zur Kühlung in der Nacht mit höchster Priorität  
M1 M9 M11 M13 M16 M17 M20 M22 M25 M27 M28
-  Flächenhafter Kaltluftabfluss an Hängen sichern und möglichst von Bebauung freihalten  
M1 M5 M6 M4 M10 M12
-  Flurwinde sichern und möglichst von Bebauung freihalten  
M1 M5 M6 M4 M10 M12
-  Bodennahen hindernisfreien Durchfluss der lokalen Kaltluftzufüsse in die Siedlung ermöglichen  
M1 M5 M6 M4 M10 M12

-  Kaltluftvolumenströme für den Kaltluftaustausch sichern und siedlungsnah möglichst von Bebauung freihalten  
M1 M5 M6 M4 M10 M12
-  Offene und bewuchsarme Gestaltung der derzeit siedlungsrelevanten kaltlufttransportierenden Freiräume sichern sowie Neuversiegelung und Bebauung gering halten  
M1 M5 M7 M19 M20 M22 M25
-  Offene und bewuchsarme Gestaltung der künftig siedlungsrelevanten kaltlufttransportierenden Freiräume sichern sowie Neuversiegelung und Bebauung gering halten  
M1 M5 M7 M19 M20 M22 M25

-  Nächtlichen Kaltlufteinwirkungsbereich im Siedlungsraum durch kleinteilige durchströmungsfähige Bebauung erhalten und ausbauen  
M1 M5 M6 M4 M10 M12
-  Bereiche ohne künftige Kaltlufteinwirkung bei Bebauung der potenziellen Entwicklungsflächen  
M1 M5 M9 M10 M11 M12 M20 M21 M22 M25

### ZUSÄTZLICHE PLANUNGSINFORMATIONEN

-  Baustruktur im Bestand
-  Baustruktur in Bau / in Planung
-  Potenzielle Erweiterungsflächen
-  Bahnlinien
-  Autobahn
-  Fließgewässer
-  Verdolte Fließgewässer
-  Standgewässer