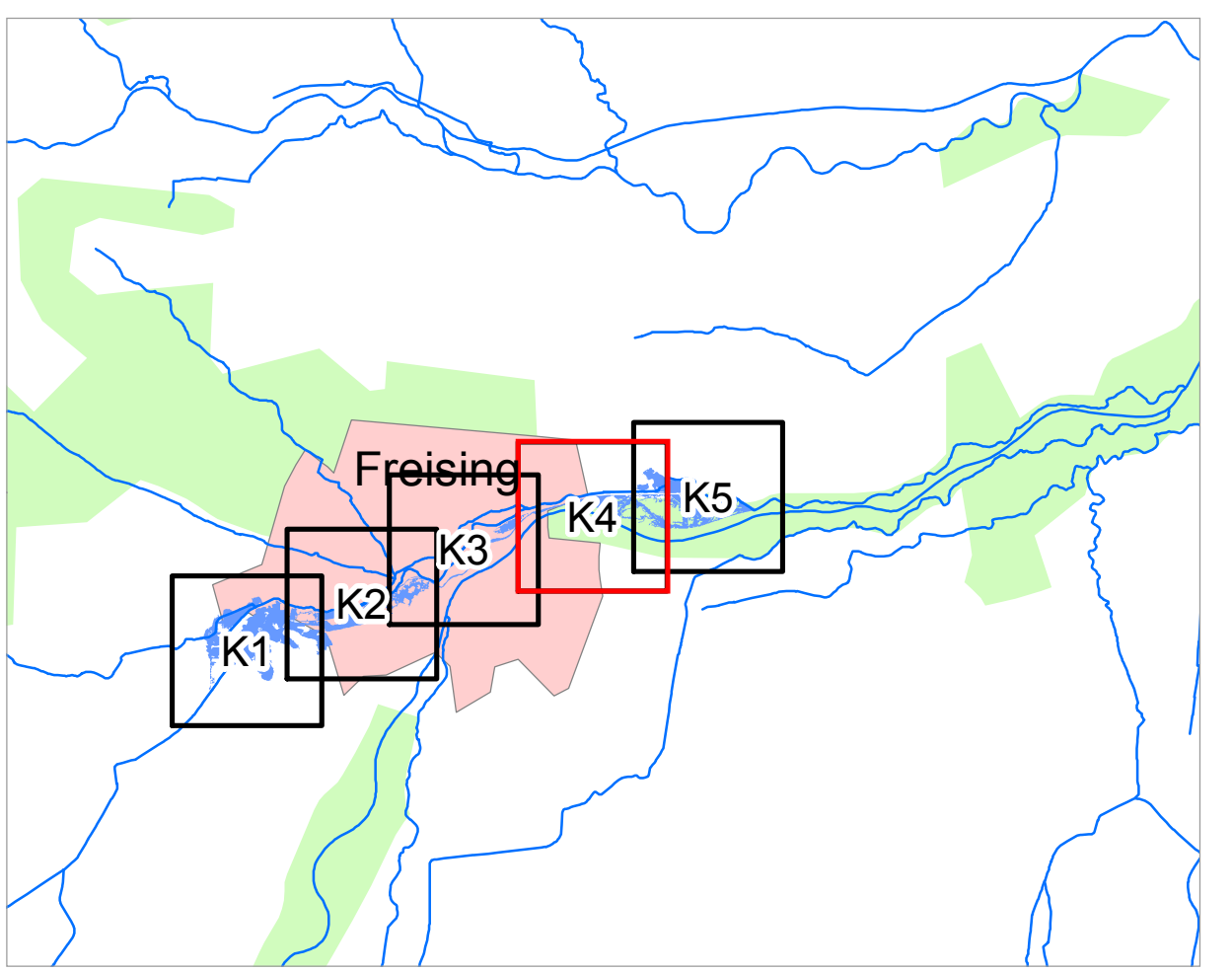


- ### Legende
- Gewässer
 - festgesetztes Überschwemmungsgebiet
 - vorläufig gesichertes Überschwemmungsgebiet
 - Grenze ermitteltes Überschwemmungsgebiet
 - ermitteltes Überschwemmungsgebiet
 - Überschwemmungsgebiet sonstiger Gewässer
 - Gemeinde
 - Landkreis
 - Flusskilometer
 - Pegel
 - 174,4 Wasserspiegel des ermittelten Überschwemmungsgebiets in m ü. NN
 - Flurstück
 - Gebäude
 - betroffenes Gebäude



Quellen:
 Geobasisdaten: © Landesamt für Vermessung und Geoinformation Bayern;
 Geofachdaten: Wasserwirtschaftsamt München

Vorhaben: Gew II, Moosach Fluss-km 16,9 - 7,2 Festsetzung des Überschwemmungsgebiets	Anlage: 3
Vorhabensträger: Landkreis: Gemeinde:	Landratsamt Freising Freising Stadt Freising, Marzling
Plan-Nr.:	K4
Maßstab: 1 : 2 500	Detailkarte
Ausgabe vom: 13.06.2017 Ersatz für: 13.11.15, Fried Ursprung: 13.11.15, Fried	
Wasserwirtschaftsamt München	
Entwurfverfasser: Datum: 13.06.2017	 Datum, Name: entworfen gezeichnet Unterschrift geprüft